



# LIGHT TEXTIL



GRAFEXUS

- ▶ Liviano
- ▶ Luminoso
- ▶ Flexible
- ▶ Resistente
- ▶ Nítido

Light Textil es la nueva línea de telas imprimibles de Grafexus. Fabricadas con tejido de poliéster, son el soporte ideal para lograr resultados de gran calidad y definición, especialmente recomendados para impresión directa LED UV.

## BackLIGHT Textil



Peso 180 g/m<sup>2</sup>  
 Rollos de 1,60 x 50 m y 3,20 x 50 m

Tela backlight para aplicaciones retroiluminadas, especial para tensar sobre cajas de luz u otros soportes.

### Características

- Delgada, liviana y de gran flexibilidad.
- Superficie homogénea que dispersa las partículas de luz.
- Buena resistencia a la tensión.

### Beneficios

- Menos peso.
- Fácil instalación.
- Ocupa menos espacio.
- Uso en estructuras livianas, reduciendo costos de transporte y mano de obra.
- Superficie de blanco uniforme.
- Iluminación homogénea, sin trama.

### Aplicaciones

- Apto para tintas UV, solventadas, ecosolventadas y látex.
- Bastidores retroiluminados, cajas de luz.

## FrontLIGHT Textil



Peso 250 g/m<sup>2</sup>  
 Rollos de 1,60 x 50 m y 3,20 x 50 m

Tela para aplicaciones con luz incidente y uso en pendones, lienzos y estructuras tipo panel araña.

### Características

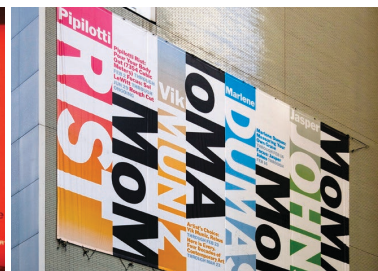
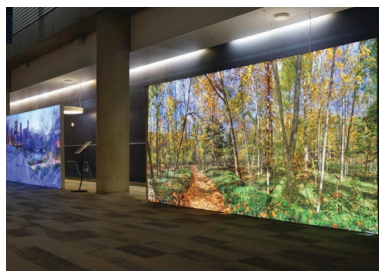
- Delgada, liviana y de gran flexibilidad.
- Superficie homogénea y de gran contraste.
- Buena resistencia a la tensión.
- Apta para costuras.

### Beneficios

- Menos peso.
- Fácil instalación.
- Ocupa menos espacio.
- Uso en estructuras livianas, reduciendo costos de transporte y de mano de obra.
- Superficie de blanco uniforme.

### Aplicaciones

- Apto para tintas UV, sublimación y látex.
- Displays y bastidores.
- Pendones y lienzos.



Solicita más información y nuestro catálogo de productos a [info@ferrostaal-graphics.com](mailto:info@ferrostaal-graphics.com) o a tu ejecutivo.



GRAFEXUS

Sustratos de alto desempeño

